
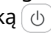


# Saulės Šviestuvo Naudotojo Instrukcija



## I. Naudojimas

- Šviesos įjungimas  
Perjunkite maitinimo jungiklį (lempos gale) į padėtį „ON“.  
Paspauskite nuotolinio valdymo pultelio mygtuką „Power ON/OFF“ , kad įjungtumėte šviesą.
- Sumontuokite saulės panelę ir lempą pagal V skyriuje „Montavimo instrukcija“ pateiktus nurodymus.
- Saulės panelės ir lempos sujungimas
  - Prijunkite saulės panelės laidą prie lempos.
  - Jei saulės panelę apšviečia stipri šviesa, lempa automatiškai išsijungia.
  - Jei reikia įjungti šviesą dienos metu, paspauskite „Power“ mygtuką . (Laiko skaičiavimas prasidės tik sutemus.)
- Automatinis įjungimas/išjungimas nuo sutemų iki aušros (Saulės panelė turi būti prijungta prie lempos įkrovimui.)  
Saulės panelė veikia kaip šviesos jutiklis. Dienos metu saulės šviesa tiesiogiai įkrauna lempos vidinę bateriją.  
Naktį, kai saulės panelė yra tamsoje, lempa automatiškai įsijungia.

## II. Indikatoriaus lemputės instrukcija

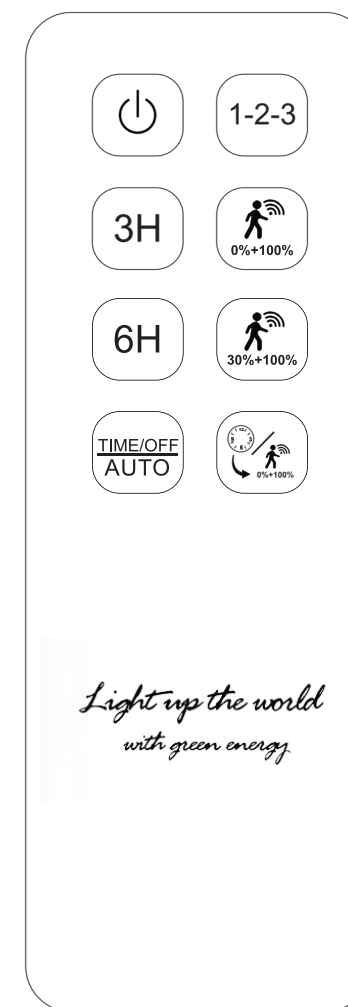
- Indikatoriaus lemputė šviečia – vyksta įkrovimas.
- Indikatoriaus lemputė nešviečia – įkrovimo gedimas arba išjungtas maitinimo jungiklis.

## III. Gedimų nustatymo patarimai

Nr.	Gedimo aprašymas	Sprendimas
1	Indikatorius neveikia	Patikrinkite, ar saulės panelė prijungta prie lempos
2	Po lempos stiklu yra drėgmės	Padėkite lempą stiklu žemyn
3	Šviesa naktį neveikia	a. Pulteliu paspauskite mygtuką ant lempos b. Jei saulės panelę apšviečia šviesa, sumontuokite ją vietoje, kur nėra apšvietimo
4	Naktį švietimo laikas trumpas	Nepakankamas įkrovimo laikas dieną arba silpnas įkrovimas lietingomis dienomis; taip pat galimos baterijos problemos. Jei baterija sugedusi, kreipkitės į klientų aptarnavimą dėl naujos baterijos įsigijimo
5	Pultelis neveikia arba veikimo atstumas trumpas	Pultelio baterija silpna – pakeiskite baterijas (2 vnt. AAA)

## IV. Nuotolinio valdymo instrukcija

- Gamyklinis nustatymas – šviesa šviečia visą naktį: automatiškai įsijungia sutemus ir išsijungia auštant.
- Kol yra elektros energijos, galite nustatyti šviesos režimą. Dienos metu šviesa tik kelis kartus sumirksės (nešvies nuolat), tačiau nustatymai bus išsaugoti.
- Jei nuotolinio valdymo atstumas sutrumpėja arba pultelis nevaldo lempos, pakeiskite baterijas (AAA).

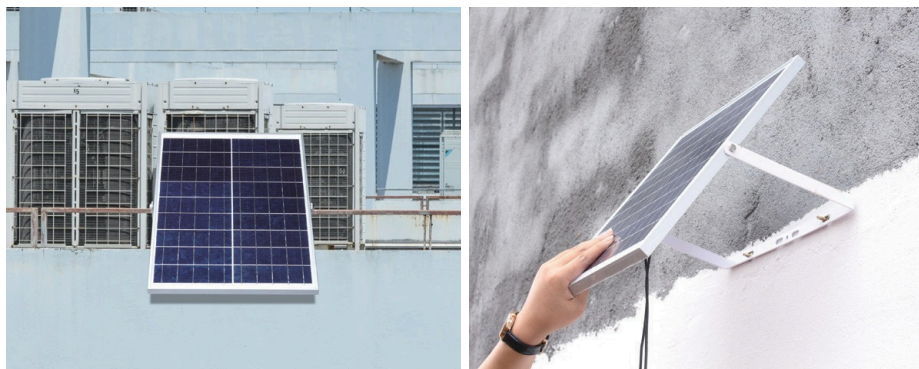


## Nuotolinio valdymo pultelio funkcijos:

-  **Power ON/OFF**  
Gali įjungti šviesą priverstinai dienos metu.
-  **Pastovios šviesos režimas**  
Ryškumo pasirinkimas: 100% – 60% – 30%
-  **Laikmatis 3H**  
Automatinis išjungimas po 3 valandų
-  **Laikmatis 6H**  
Automatinis išjungimas po 6 valandų
-  **Laikmačio atšaukimas**
-  **Judesio daviklis + šviesa išjungta**  
Aptikus judesį, šviesa automatiškai įsijungia 100% ryškumu ~20 sekundžių, po to išsijungia, jei judesys neaptinkamas.
-  **Judesio daviklis + pritemdyta šviesa**  
Aptikus judesį, šviesa automatiškai įsijungia 100% ryškumu ~20 sekundžių, po to lieka pritemdyta, kai judesio nėra.
-  **„Judesio daviklis + šviesa išjungta“ režimas po 4 val.**  
Šviesa šviečia 100% ryškumu 4 valandas, po to automatiškai persijungia į „Judesio daviklis + šviesa išjungta“ režimą.

## V. Montavimo instrukcija

### 1. Geriausia saulės panelės montavimo vieta (Tinkama vieta yra svarbiau nei kampas)



- Geriausia montuoti atviroje vietoje ant stogo, kur visą dieną patenka tiesioginė saulės šviesa ir nėra šešėlių ant saulės panelės.
- Saulės panelę galima montuoti ant sienos. (Ji gali būti lengvai uždengiama, o apšvietimo kampas keičiasi priklausomai nuo sezono.)

### 2. Saulės panelės montavimo kampas ir kryptis Įsitikinkite, kad saulės panelė gauna pakankamai tiesioginės saulės šviesos.

### 3. Montavimo procedūra

Galima montuoti ant sienos, stulpo arba kablo. Tas pats būdas taikomas montuojant saulės panelę ir lempą.

### Saulės prožektoriaus montavimo procedūra



- Išgręškite skylę sienoje elektriniu išplečiamąjį kaištį į skylę.
- Įstatykite lempą per laikiklio skyelę.
- Pritvirtinkite lempą per laikiklio skyelę.
- Sureguliuokite lempos kampą ir priveržkite varžtus.
- Sujunkite laidą tarp saulės panelės ir lempos.

### Patarimai:

- Nejunkite lempos prie aukštesnės įtampos – ji gali sugesti, garantija tokiu atveju netaikoma.
- Neardykite lempos ir jos neperdarinėkite be leidimo – garantija netaikoma.
- Tvirtai pritvirtinkite saulės panelę ir lempą, kad jos nenukristų ir nesužeistų žmonių per stiprų vėją.
- Lempos viduje yra ličio baterija – ji priklauso perdirbamoms atliekoms. Saugokite aplinką, nešiukšlinkite.

## VI. Komplektacija

### 63LED

- Saulės panelė: polikristalinė 6V / 8W – 1 vnt.
- Lempa su integruota baterija: 3.2V / 5 000 mAh – 1 vnt.
- Išplečiamieji kaiščiai – 4 vnt.
- Varžtai ir veržlės – 4 vnt.
- Nuotolinio valdymo pultelis – 1 vnt.
- Vartotojo instrukcija – 1 vnt.

### 88LED

- Saulės panelė: polikristalinė 6V / 12W – 1 vnt.
- Lempa su integruota baterija: 3.2V / 6 000 mAh – 1 vnt.
- Išplečiamieji kaiščiai – 4 vnt.
- Varžtai ir veržlės – 4 vnt.
- Nuotolinio valdymo pultelis – 1 vnt.
- Vartotojo instrukcija – 1 vnt.

### 120LED

- Saulės panelė: polikristalinė 6V / 12W – 1 vnt.
- Lempa su integruota baterija: 3.2V / 9 000 mAh – 1 vnt.
- Išplečiamieji kaiščiai – 4 vnt.
- Varžtai ir veržlės – 4 vnt.
- Nuotolinio valdymo pultelis – 1 vnt.
- Vartotojo instrukcija – 1 vnt.

### 160LED

- Saulės panelė: polikristalinė 6V / 13W – 1 vnt.
- Lempa su integruota baterija: 3.2V / 12 000 mAh – 1 vnt.
- Išplečiamieji kaiščiai – 4 vnt.
- Varžtai ir veržlės – 4 vnt.
- Nuotolinio valdymo pultelis – 1 vnt.
- Vartotojo instrukcija – 1 vnt.

### 200LED

- Saulės panelė: polikristalinė 6V / 18W – 1 vnt.
- Lempa su integruota baterija: 3.2V / 15 000 mAh – 1 vnt.
- Išplečiamieji kaiščiai – 4 vnt.
- Varžtai ir veržlės – 4 vnt.
- Nuotolinio valdymo pultelis – 1 vnt.
- Vartotojo instrukcija – 1 vnt.

### 240LED

- Saulės panelė: polikristalinė 6V / 18W – 1 vnt.
- Lempa su integruota baterija: 3.2V / 20 000 mAh – 1 vnt.
- Išplečiamieji kaiščiai – 4 vnt.
- Varžtai ir veržlės – 4 vnt.
- Nuotolinio valdymo pultelis – 1 vnt.
- Vartotojo instrukcija – 1 vnt.

### 288LED

- Saulės panelė: polikristalinė 9V / 22W – 1 vnt.
- Lempa su integruota baterija: 6.4V / 12 000 mAh – 1 vnt.
- Išplečiamieji kaiščiai – 4 vnt.
- Varžtai ir veržlės – 4 vnt.
- Nuotolinio valdymo pultelis – 1 vnt.
- Vartotojo instrukcija – 1 vnt.

### 342LED

- Saulės panelė: polikristalinė 9V / 26W – 1 vnt.
- Lempa su integruota baterija: 6.4V / 15 000 mAh – 1 vnt.
- Išplečiamieji kaiščiai – 4 vnt.
- Varžtai ir veržlės – 4 vnt.
- Nuotolinio valdymo pultelis – 1 vnt.
- Vartotojo instrukcija – 1 vnt.

### 396LED

- Saulės panelė: polikristalinė 9V / 30W – 1 vnt.
- Lempa su integruota baterija: 6.4V / 18 000 mAh – 1 vnt.
- Išplečiamieji kaiščiai – 4 vnt.
- Varžtai ir veržlės – 4 vnt.
- Nuotolinio valdymo pultelis – 1 vnt.
- Vartotojo instrukcija – 1 vnt.